

MODALITÀ DI ISCRIZIONE PER ASSEGNAZIONE CREDITI ECM

È possibile effettuare l'iscrizione accedendo al sito www.formatsas.com seguendo le indicazioni fornite alla sezione "modalità di iscrizione".

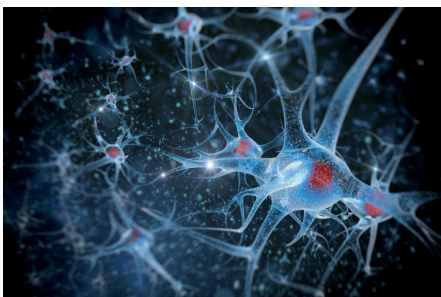
Per poter accedere alla pagina di iscrizione del corso è necessario inserire la **password** rilasciata dalla Segreteria Scientifica del corso, a seguito del perfezionamento del pagamento della quota di iscrizione.

Le iscrizioni verranno accettate in ordine cronologico.

L'iscrizione si intende completata al ricevimento di una email da parte della segreteria per la **conferma dell'iscrizione**.

Tutte le comunicazioni relative all'evento verranno trasmesse solamente tramite email, pertanto Format non si assume la responsabilità nel caso in cui le comunicazioni via email siano ignorate. Il corsista si impegna ad indicare l'indirizzo email valido, a visionarlo con frequenza e a rispondere alle comunicazioni pervenute.

Per richieste di assistenza è possibile scrivere all'indirizzo iscrizioni@formatsas.com oppure contattare la segreteria: 0461-825907.



●● Orario

14 aprile 2021 | 19.30/22.30
Totale ore: 3

●● Quota di partecipazione

Quota di iscrizione al corso: **€ 85,00 + IVA**

Si prega di comunicare l'intenzione di aderire al corso inviando una email alla Segreteria Scientifica, all'indirizzo: scuolapsicoterapiamilano@gmail.com. In risposta, saranno inviate tutte le indicazioni su come procedere al pagamento. Pe l'assegnazione dei crediti ECM vedi "MODALITÀ DI ISCRIZIONE PER ASSEGNAZIONE CREDITI ECM".

●● Metodologia didattica



Durante il corso è possibile fare domande al docente, tramite l'invio di messaggi in chat oppure intervenendo direttamente in collegamento audio video. Per l'intera durata del corso sarà disponibile un nostro tutor tecnico per eventuali problemi di accesso all'iniziativa. Per poter partecipare bisogna disporre di una buona connessione internet e di un dispositivo (smartphone, tablet o pc). È necessario disporre di una webcam o di un microfono. L'invito a connettersi all'aula virtuale sarà inviato via email circa 45 min. prima dell'avvio del corso. La piattaforma utilizzata è Zoom.

●● Segreteria Scientifica

SPP – SCUOLA DI PSICOTERAPIA PSICOANALITICA INDIVIDUALE DELL'ADULTO
Via Pergolesi, 27 – 20124 Milano
Direttore Scientifico: Dr. Simone Maschietto
Sito web: www.sppscoladipsicoterapia.it
email: scuolapsicoterapiamilano@gmail.com

●● Provider ECM e Segreteria Organizzativa

FORMAT TRENTO
Via Brennero 136 - Trento (TN)
0461 825907 - trentino@formatsas.com - www.formatsas.com
Iscrizione al Registro delle Imprese di Trento, C.F. e P.I. 02181910221 - REA TN 205821



SCUOLA DI PSICOTERAPIA
PSICOANALITICA INDIVIDUALE
DELL'ADULTO MILANO

NUOVE FRONTIERE DEL CORPOMENTE

PSICOANALISI E BIOTECNOLOGIE



Direttore Scientifico
Dr. Simone Maschietto

14 aprile 2021 | 19.30 – 22.30





●● Finalità

L'iniziativa mira a formare psicoterapeuti, psicoanalisti, psichiatri a riflettere clinicamente attraverso l'orientamento psicoanalitico nei diversi contesti di pratica psicoterapeutica.

●● Obiettivo

Il lavoro analitico con "nuovi pazienti", chiamati biotech, richiede di confrontarsi con funzionamenti intersoggettivi e gruppalmente alquanto distanti dai paradigmi del secolo scorso.

Obiettivo ECM: NAZ-18 CONTENUTI TECNICO-PROFESSIONALI (CONOSCENZE E COMPETENZE) SPECIFICI DI CIASCUNA PROFESSIONE, DI CIASCUNA SPECIALIZZAZIONE E DI CIASCUNA ATTIVITÀ ULTRASPECIALISTICA

●● Destinatari

Psichiatri, Psicologi con specializzazione in psicoterapia. Posti disponibili: 25

●● Scadenza iscrizioni

10 aprile 2021

●● Crediti ECM

3

●● Codice corso

WSP0621TN1404

●● Contenuti

Le straordinarie acquisizioni della biotecnologia stanno provocando delle ricadute imprevedibili sull'identità somatopsichica individuale. Il corpo sta acquisendo un'inedita struttura, fatta non solo di eredità genetica ed esperienziale, ma pure di macchina. Un corpo in costruzione tra organico e inorganico, tra cellule viventi e composti metallici.

Il presente contributo intende soffermarsi sulle trasformazioni identitarie imposte dagli innesti materici in ambito medico: congegni sintetici introdotti nel corpo, come nella chirurgia protesica salvavita, che determinano degli ibridi incarnati, dei cyborgs, dalla rivoluzionaria semeiotica fisica, dove lo psicosoma smarrisce i contorni abituali per disegnare profili sconosciuti. Il lavoro analitico con tali "nuovi pazienti", qui chiamati biotech, richiede di confrontarsi con funzionamenti intersoggettivi e gruppalmente alquanto distanti dai paradigmi del secolo scorso. La disamina di alcuni casi clinici emblematici consente di provare a tracciare delle coordinate teoriche entro le quali collocare queste nuove analisi.

●● Responsabile Scientifico

Dr. Simone Maschietto

Psicoterapeuta ad orientamento psicoanalitico, Direttore Scientifico e Docente presso la Scuola di Psicoterapia Psicoanalitica dell'Adulto SPP di Milano, Socio ASP (Associazione Studi Psicoanalitici, Mi), Segretario di redazione della Rivista on line Pratica Psicoterapeutica, il Mestiere dell'analista, Dirige il Servizio di Psicoterapia Psicoanalitica SPP, CTU presso il Tribunale per Minorenni, Milano e il Tribunale Ordinario di Milano.

Autore di pubblicazioni in Riviste scientifiche e Autore di Solitudini Condivise, Esperienze cliniche in psicoanalisi, Franco Angeli 2020

●● Relatore

Dott.ssa Rita Corsa

Medico, psichiatra, psicoanalista con funzioni di training della S.P.I. e dell'I.P.A., ha diretto servizi psichiatrici pubblici e per vent'anni è stata professore a contratto presso le Università Statale e Bicocca di Milano. È docente alla sezione milanese dell'Istituto Nazionale di Training della Società Psicoanalitica Italiana. S'interessa specialmente di storia della psicoanalisi, di tematiche del femminile, delle problematiche mente-corpo e dei rapporti tra psicoanalisi e biotecnologie, temi su cui ha scritto una decina di libri e curato diversi volumi. È inoltre autrice di molti capitoli in libri collettanei, di saggi e articoli su riviste nazionali e internazionali.

Tra i tanti suoi lavori qui si ricorda il libro Limite è Speranza. Lo psicoanalista ferito e i suoi orizzonti (con L. Monterosa, Roma, 2015), le curatele Corpo, generazioni e destino (con al., Roma, 2012) e Vecchiaia e Psicoanalisi (con al., Roma, 2020) e il saggio Ibridi incarnati. Psicoanalisi e biotecnologie (in L. Monterosa et. al., Roma, 2021).

