

La Scuola di Psicoterapia Psicoanalitica, il Laboratorio di Gruppoanalisi e l'Associazione di Studi Psicoanalitici organizzano un seminario sulle psicoterapie brevi e monosettimanali con Alessandra Lemma.

La sempre più sentita necessità di offrire psicoterapie di orientamento psicodinamico adatte sia alle attuali situazioni dei servizi pubblici, sia alle richieste sempre più frequenti di terapie brevi e monosettimanali nel settore privato, rendono particolarmente interessante l'esperienza della Terapia Dinamica Interpersonale Breve (Dynamic Interpersonal Therapy - DIT), che è stata messa a punto da Alessandra Lemma, Peter Fonagy e Mary Target, in collaborazione con l'University College of London, l'Anna Freud Center e il Tavistock Center di Londra.

La giornata avrà due momenti: il primo sarà dedicato alle indicazioni che l'esperienza della DIT può dare anche in contesti non strettamente legati alla necessità di predefinire in sedici sedute la durata del trattamento. In particolare lo sviluppo in poche sedute di una chiara formulazione psicodinamica con l'individuazione di un focus terapeutico e la successiva concentrazione del lavoro su tale focus in modo sistematico e intensivo. Il secondo momento sarà centrato su quali competenze qualificano uno psicoterapeuta Psicodinamico, sia come capacità di base, sia nella conduzione di terapie focali.

La DIT è una terapia dinamica perché si preoccupa di aiutare il paziente a comprendere l'interscambio tra la realtà interna e quella esterna rispetto ad un pattern relazionale disturbato; è interpersonale perché si concentra non già sulle variabili intrapsichiche ma sulle relazioni del paziente nella misura in cui si connettono con le sue problematiche attuali, dando origine a sintomi depressivi o di ansia; ed è breve perché si propone di raggiungere l'obiettivo entro un limite temporale definito.

PROGRAMMA DELLA GIORNATA

8:30 Registrazione dei partecipanti

9:00 Introduzione alla giornata (Marcello Panero)

9:20-11:00 **Alessandra Lemma** *La formulazione psicodinamica e il lavoro su un focus affettivo interpersonale*

11:00 Pausa caffè

11:20 Prime considerazioni e domande dalla sala

Discussants: Doriana Di Paola e Carla Weber

Replica della prof.ssa Alessandra Lemma

13:00-14:00 Pausa pranzo

14:00-15:30 **Alessandra Lemma** *Le competenze necessarie per somministrare una terapia psicodinamica efficace*

15:30 Discussione (Chairman; Ugo Corino)

16:15 Pausa caffè

16:30 Tavola rotonda - partecipano: Laura Fachin, Simona Lucà, Mattia Maggioni, Simone Maschietto, Marcello Panero

Conclusioni

17:30 Verifica di apprendimento (ECM)

MODALITÀ DI AMMISSIONE E ISCRIZIONI

La scheda di iscrizione deve essere spedita a scuolapsicoterapiatorino@spptorino.191.it specificando la scelta o meno del buffet.

Le iscrizioni sono aperte fino a esaurimento dei posti disponibili.

COSTI

Per motivi organizzativi, dovremo rispettare con precisione i tempi definiti nel programma. Per questo motivo offriamo l'opportunità di usufruire di un pranzo a buffet nei locali della Galleria d'Arte Moderna, aggiungendo € 15 al prezzo del Convegno, in modo da poter iniziare la sessione pomeridiana alle ore 14:00.

(Preghiamo di osservare la massima puntualità anche al mattino. Inizieremo i lavori alle ore 9:00).

Ex allievi SPP, Soci del Laboratorio di Gruppoanalisi, Soci ASP, Iscrizioni di gruppo (almeno 3) appartenenti al medesimo ente o scuola.

€ 55 (IVA compresa)

€ 70 – incluso buffet

Professionisti € 75 (IVA compresa)

€ 90 – incluso buffet

MODALITÀ DI PAGAMENTO

Bonifico Bancario da effettuarsi entro il 10 giugno p.v. sul C/c:

IBAN: IT73 Q034 4001 6030 0000 0387 400

Banco di Desio e della Brianza intestato a: Scuola di Psicoterapia Psicoanalitica, specificando nella causale: "Iscrizione a Psicoterapie brevi: perché, per chi, per cosa", e il proprio nome.

CREDITI ECM: sono stati attribuiti 8,1 ECM.

COMITATO SCIENTIFICO ORGANIZZATIVO

A.Cannavò, U.Corino, M.Panero, C.Weber

SCHEDA DI ISCRIZIONE

Cognome e Nome

Professione

Indirizzo

Città

CAP

Tel.

e-mail

Intestazione fattura

Codice Fiscale/P.IVA

Chiedo di partecipare all'evento formativo

“Psicoterapie brevi: perché, per chi, per cosa”

Ai sensi del D. Lgs 196/2003 autorizzo il trattamento dei miei dati personali per la gestione di comunicazioni a carattere informativo e per gestione la contabile. Tali dati potranno essere consultati, modificati o cancellati in qualsiasi momento scrivendo alla segreteria della S.P.P.

Data

Firma

Alessandra Lemma

Psicoanalista, membro del British Psychoanalytic Society, codirettore Psychological Therapies Development Unit alla Tavistock e Portman NHS Foundation Trust e direttrice della Clinica del Psychological Interventions Research centre dell'University College di Londra.

Scuola di Psicoterapia Psicoanalitica
Sede di Torino – Via Massena, 90
scuolapsicoterapiatorino@spptorino.191.it
www.sppscuoladipsicoterapia.it

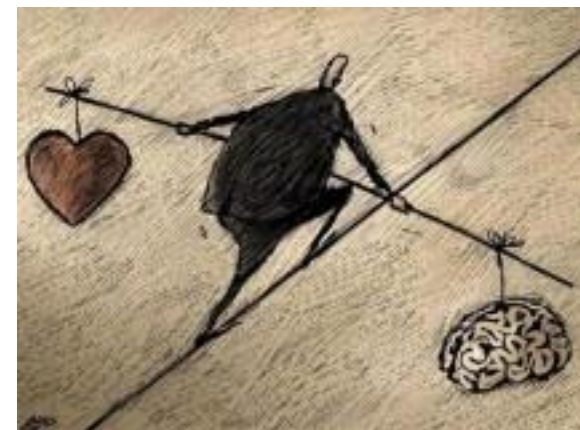
Laboratorio di Gruppoanalisi
Sede di Torino – Via Barbaroux, 9
labgruppoanalisi.to@gmail.com
<http://www.laboratoriogruppoanalisi.com/>
<http://www.rivistaplexus.it/>

Associazione di Studi Psicoanalitici
Milano – Via Pergolesi, 27
segreteria.asp@hotmail.it
<http://www.associazionedistudipsicoanalitici.it/>



Giornata di studio con Alessandra Lemma

**Psicoterapie brevi:
perché, per chi, per cosa**



Sabato 20 giugno 2015
Sala conferenze Galleria d'Arte Moderna
Via Magenta, 31 - Torino