



SCUOLA DI PSICOTERAPIA
PSICOANALITICA
CORSO INDIVIDUALE DELL'ADULTO
MILANO

Direttore Scientifico: Simone Maschietto

CENTRO CLINICO SPP
SERVIZIO DI PSICOTERAPIA
PSICOANALITICA DELL'ADULTO



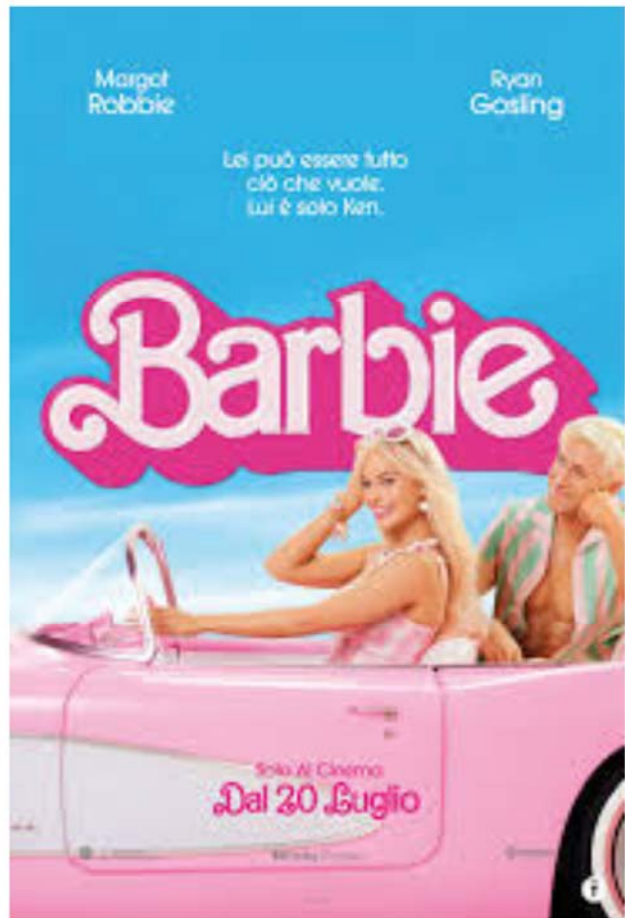
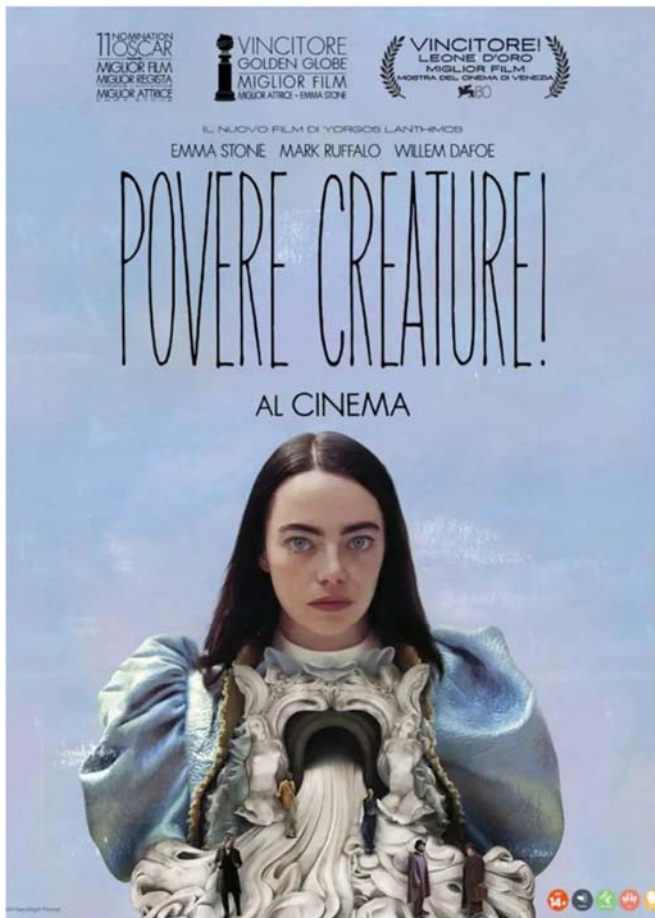
Cinema Ariosto Anteo SpazioCinema

**“Povere creature” di Y. Lanthimos
Mercoledì 11 settembre 2024 ore 19.30**

**“Barbie” di G. Gerwig
Mercoledì 18 settembre 2024 ore 19.30**

**Cinema (al femminile) e psicoanalisi:
proiezione con introduzione e dibattito
a cura del Centro Clinico SPP Ad Mi**

**Dott. Simone Maschietto
Prof. Pietro Rizzi
Dott.ssa Sara Pagani**



Mercoledì 11 e mercoledì 18 settembre alle 19.30 al cinema Ariosto Anteo SpazioCinema saranno proiettati due film sul tema del femminile, con introduzione e dibattito a seguire, a cura del **Centro Clinico della SPP Ad Mi**, Corso in Psicoterapia Psicoanalitica Individuale dell'Adulto SPP.

I titoli scelti, "Barbie" della regista Greta Gerwig e "Povere creature" di Yorgos Lanthimos, sono tra i film di maggior successo della scorsa stagione; produzioni hollywoodiane e successi al botteghino che hanno però l'indubbio merito di stimolare una riflessione sul femminile.

Presenteranno i film il dottor Simone Maschietto, direttore della Scuola di Psicoterapia Psicoanalitica SPP Ad Mi, il professor Pietro Rizzi, psicoanalista SPI, e la dottoressa Sara Pagani del Centro clinico SPP Ad Mi.

Nel film "Barbie" la regista statunitense, che ha già raccontato con uno sguardo arguto l'essere donna in film come "Lady Bird" e "Piccole Donne", fa viaggiare Barbie dal mondo fantastico di Barbieland, dove vive con le altre Barbie, al mondo reale.

Il film "Barbie", fruibile e godibile su più livelli, è (anche) un film di formazione, proprio come "Povere Creature", del regista greco Yorgos Lanthimos, autore, tra gli altri, di "The Lobster", "Il sacrificio del cervo sacro" e "La favorita".

Protagonista di “Povere creature” è Bella, una sorta di Frankenstein al femminile, creatura ri-creata in laboratorio, da un chirurgo anticonformista che decide di non interferire con il suo libero arbitrio e lascia Bella totalmente libera di esplorare il mondo.

Barbie e Bella, ciascuna a modo suo, pongono una domanda sull’essere donna e stimolano riflessioni importanti.

Simone Maschietto: Psicoterapeuta ad orientamento psicoanalitico, Direttore Scientifico e Docente interno di Psicopatologia presso la Scuola di Psicoterapia Psicoanalitica dell’Adulto SPP di Milano. Socio IFPS. Segretario di redazione della Rivista on line “Pratica Psicoterapeutica: Il Mestiere dell’analista”. Autore di pubblicazioni su Riviste scientifiche e autore di “Solitudini condivise: Esperienze cliniche in psicoanalisi”, Franco Angeli, 2020. Curatore e CoAutore di "L' inizio del mestiere impossibile. Esperienze di giovani terapeuti" (NeP Edizioni, Roma, dicembre 2021) e di “La sessualità nella psicoanalisi contemporanea, aspetti teorici e clinici” (NeP Edizioni, giugno 2024).

Pietro Rizzi: Psicologo clinico, Psicoanalista, Membro Ordinario della Società Psicoanalitica Italiana e International Psychoanalytical Association, già docente di Psicologia Generale e Psicologia Dinamica (Università Statale di Milano, Brescia e Milano-Bicocca). È autore di numerose pubblicazioni sul sogno, il linguaggio, la metodologia e la storia della Psicoanalisi. Collaboratore di ASPI (Archivio Storico della Psicologia Italiana). Scrive e si occupa di Cinema e Psicoanalisi, di Estetica e cultura visiva.

Sara Pagani: Psicologa e psicoterapeuta a indirizzo psicoanalitico, lavora presso il centro clinico SPP Ad Mi, composto da un gruppo di psicoterapeuti che offrono psicoterapie a indirizzo psicoanalitico.

Segreteria Scientifica:

SPP – SCUOLA DI PSICOTERAPIA PSICOANALITICA CORSO INDIVIDUALE DELL’ADULTO MILANO

Via Pergolesi, 27 – 20124 Milano

Direttore Scientifico: Dr. Simone Maschietto

Sito web: www.sppscuoladipsicoterapia.it

email: scuolapsicoterapiamilano@gmail.com